

# SERVICES SUR PLACE

## À L'OFFICE DE TOURISME

EN LIBRE  
SERVICE

SELF SERVICE

SELBSTBEDIENUNG

### Station de réparation et de gonflage vélo

située devant l'entrée de l'espace exposition

SUR  
DEMANDE  
À L'ACCUEIL

ON DEMAND

AUF NACHFRAGE

### Pompe à pied BETO

### Huile de vaseline pour chaine VELOX

### Kit de réparation + 3 démonte pneus

### VELOX

### Bombe anticrevaison ZEFAL



# STATION DE RÉPARATION VÉLO



EN LIBRE  
SERVICE

*SELF SERVICE*

*SELBSTBEDIENUNG*

**Pompe à pied BETO**

**Huile de vaseline pour chaine VELOX**

**Kit de réparation + 3 démonte pneus VELOX**

**Bombe anticrevaison ZEFAL**



let's **GRAU**  
Le Grau du Roi Port Camargue



# LOUEURS & RÉPARATEURS

## ACCUEIL VÉLO



**NEOCYCLO**  
*Loueur/Réparateur*

Quai d'Honneur Port-Camargue  
+ Livraison à domicile hors saison sous conditions

04 30 67 48 36

à 3 km



**Le Grau Vélo**  
*Loueur/Réparateur*

4 bis rue Cdt Marceau

09 73 23 45 15

à 250m

1169 Avenue de Camargue

à 2km



**Rosalie**  
*Loueur*

25 Bd Maréchal Juin

04 66 53 56 75

à 1.5 km

# LISTES HÉBERGEURS

## ACCUEIL VÉLO

### Hôtel

**LES ACACIAS**, 21 rue de l'Egalité -- 04 66 51 40 86 -- à 240m

Ouvert à l'année

**SPLENDID CAMARGUE**, 21 Bd Maréchal Juin -- 04 66 51 41 29 -- à 850m

Ouvert à l'année

**L'OUSTAU CAMARGUEN**, 3 Route des marines -- 04 66 51 51 65 -- à 3.7 km

Avril à novembre

**L'ETOILE**, 119 Avenue de Camargue -- 04 66 51 41 31 -- à 1.2 km

Février à novembre

**CAFE MIRAMAR**, 25 Av. Frédéric Mistral -- 04 66 51 40 51 -- à 1.2 km

Ouvert à l'année

### Village Vacances

**AZUREVA**, 2815 route de l'Espiguette -- 04 66 53 14 14 -- à 5.5 km

Avril à novembre

### Camping

**L'ESPIGUETTE**, 1430 route de l'Espiguette -- 04 66 51 43 92 -- à 6.1 km

Mars à octobre

# LISTES HÉBERGEURS

## ACCUEIL VÉLO

### Particulier à particulier

**VILLA SALINES**, 97 Rue Louise Michel -- 06 66 45 86 17 -- à 1.1KM

Ouvert à l'année

**L'ALTITUDE ZERO**, 700 Bd Docteur Jean Bastide -- 07 83 25 33 43 --à 1.7KM

Ouvert à l'année

# SITES TOURISTIQUES

## ACCUEIL VÉLO

**LE PHARE DE L'ESPIGUETTE**, parking des Baronnets -- 04 48 58 30 01-- à 7 km

Ouvert à l'année

**CAMARGUE AUTREMENT**, 1745 Route de l'Espiguette -- 04 30 08 52 91-- à 6 km



# POUR VISITER SANS STRESS



## HALTE VELO

SECURISE ET CONNECTE

Les tarifs sont de  
2 € pour 24h,  
4 € pour 48h,  
15 € pour 7 jours

Dispose de **8 racks**  
} prévoir un antivol  
**8 casiers à clé**  
équipés de prise  
**4 branchements**  
**électriques**

Accessible 24h/24  
grâce à  
l'application  
mobile  
« La Ruche à  
Vélos »

- Adresse : Halte Vélo – 1 route d'Aigues-Mortes – Le Grau du Roi



# POUR PÉDALER SANS SE PERDRE

En vente à l'office de tourisme

5€

## CARTO GUIDE TERRE DE CAMARGUE

Un réseau de  
130 km d'itinéraires  
aménagés et  
balisés.

Tous accessibles en  
VTT ou à pied

## CARTE PROMENADE

Des itinéraires  
cyclables et piétons,  
des infos pratiques  
sur les distances, les  
établissements  
labélisés «Accueil  
Vélo »,  
des conseils, des  
zooms faune et flore

# CONSIGNES VÉLO



## CONSIGNE

4 Abris vélos

Devant la gare SNCF  
à 700 m

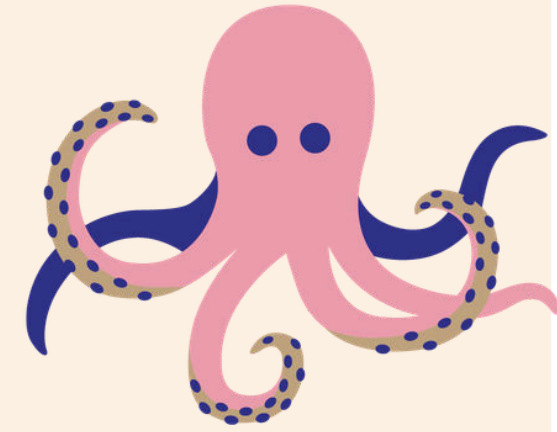
2 Abris vélos

Devant la Médiathèque Hemingway  
à 800m

1 Consigne à vélos

Devant la Capitainerie de Port-  
Camargue  
à 3 km

# CONSIGNES BAGAGES



## CONSIGNE

12 petits casiers cubes 50/50  
Super U port de pêche  
Rue des Moussaillons  
à 550m